

1

## ¿Qué ha pasado en las cuencas de los ríos Cauca y San Jorge?



**27 de agosto/2021:** rompimiento del dique marginal del río Cauca en Caregato (San Jacinto del Cauca).

**Febrero - agosto/2022:** afectación en las obras de cierre de Caregato por creciente del río Cauca, situación que mantiene activo el ingreso de agua hacia La Mojana.

2

## ¿Qué ha pasado recientemente (09 al 10 de agosto)?



**Lluvias** con tormenta eléctrica y fuertes vientos en la región y las cuencas que la influyen.



**Descenso de niveles** en: *i)* el río Cauca en el tramo Caucasia-Caregato; y *iii)* el río Nechí en su recorrido por Nechí.



Crecientes en el Alto San Jorge.



## Reporte comunitario



**Inundaciones por ingreso del río Cauca** en áreas de drenaje de: *i)* caño San Matías: desde Los Arrastres (Guaranda) hasta Parcelas de Santa Fe (San Benito Abad); *ii)* caño Rabón: desde Gavaldá (Guaranda) hasta La Plaza (San Benito Abad) y *iii)* caño Viloría: desde Cecilia (Ayapel) hasta Cuiva (San Benito Abad).

**Se destaca que durante el mes de junio en estos corredores se excedieron los niveles de inundación alcanzados durante el 2021.**

**Inundaciones por muy altos niveles y anegamiento del suelo, en:** *i)* corredor del río San Jorge (Ayapel-Magangué); *ii)* corredor de los caños Mojana, Pancegüita y sistema cenagoso asociado, *iii)* corredor del río Cauca (Guacamayo-Playa Alta, al norte de Achí); *iv)* cultivos en la comunidad de El Pital; *v)* comunidades de Las Flores y La Costera (San Marcos); *vi)* vía San Marcos-Majagual y vía San Marcos-Candelaria

3

## ¿Qué esperamos (10 al 11 de agosto)?



**Lluvias** en el territorio mojanero y las cuencas del Alto San Jorge, Bajo Magdalena, Bajo Cauca y Bajo Nechí.



**Descenso de niveles** en: *i)* el río Cauca en el tramo Valdivia-Pinillos; y *iii)* el río Nechí en su recorrido por Nechí

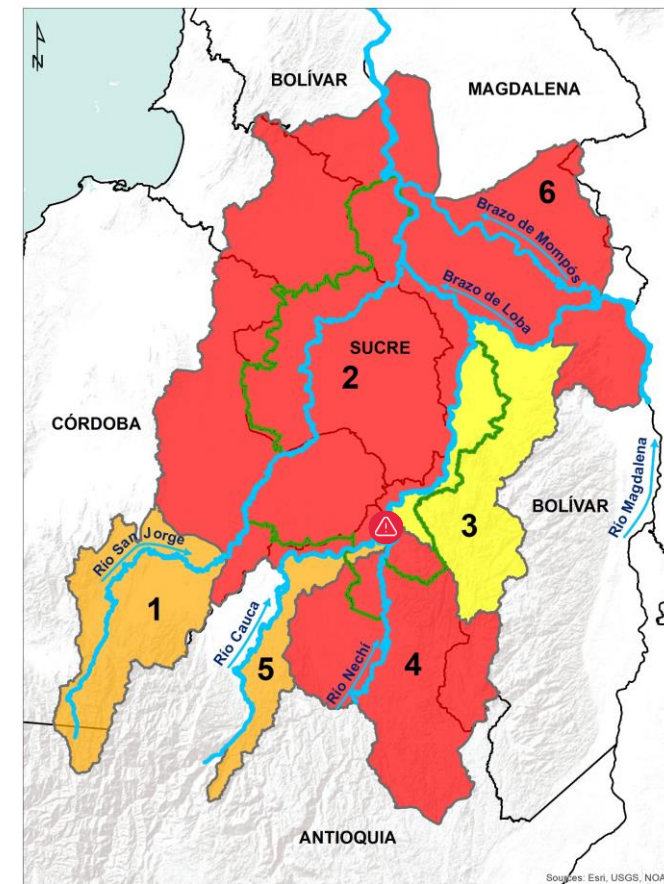


**Incrementos** en: *i)* El río San Jorge tramo La Apartada-Ayapel y el sistema de caños; y *ii)* en las cuencas del Alto San Jorge y Bajo Nechí, con especial atención a sus aportantes.



## Recomendaciones

Especial atención a la probabilidad de crecientes en: *i)* los aportantes al Bajo Nechí en jurisdicción de El Bagre; *ii)* el Alto San Jorge y sus tributarios: los ríos San Pedro y Uré, en los municipios de Puerto Libertador, Montelíbano y San José de Uré.



**Alerta ROJA** PARA TOMAR ACCIÓN: 2) Bajo San Jorge, 4) Bajo Nechí, incluidos sus aportantes, y 6) Bajo Magdalena entre El Banco y Plato. **Alerta puntual** en el sector Caregato.

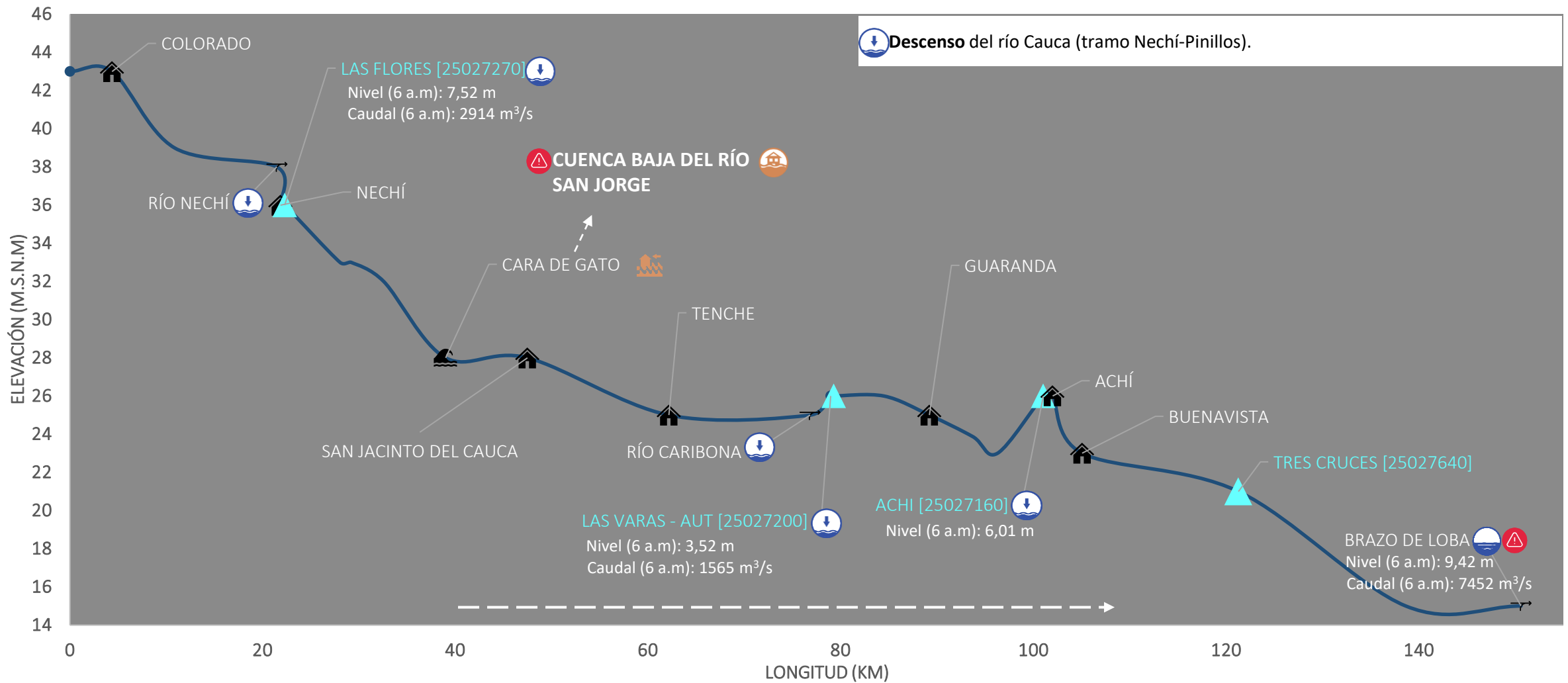


**Alerta NARANJA** PARA PREPARARSE: 1) Alto San Jorge y 5) río Cauca entre Valdivia y Nechí



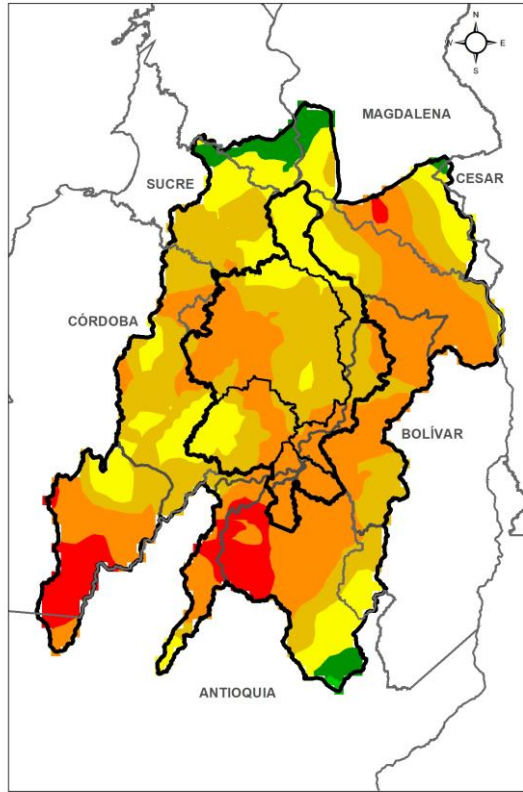
**Alerta AMARILLA** PARA INFORMARSE: 3) Cuenca del río Cauca entre Nechí y Pinillos.

### III. Condiciones hidrológicas actuales en el río Cauca (tramo Nechí-Pinillos)

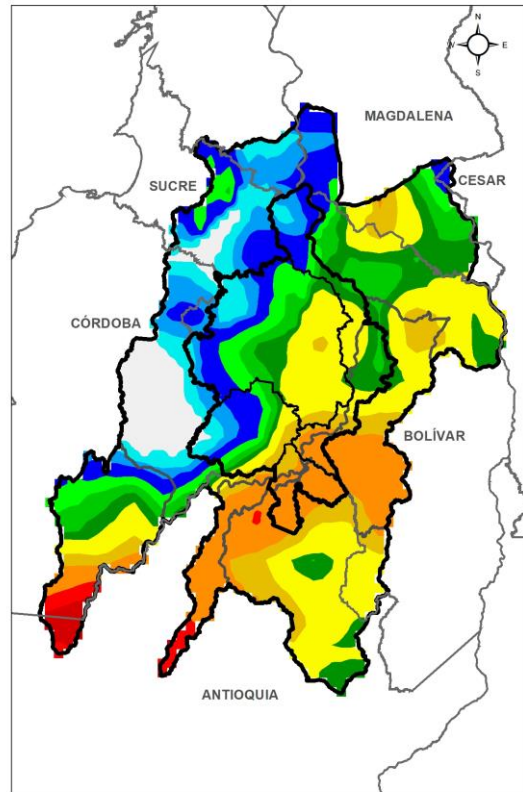


PUNTOS DE INTERÉS RÍO CAUCA (TRAMO NECHÍ-MAGANGUÉ)	ALERTAS HIDROLÓGICAS	CONDICIONES HIDROLÓGICAS	ZONAS DE EMERGENCIA
Estación hidrológica IDEAM	Alerta ROJA Para tomar acción	Niveles en ascenso	Inundación por desbordamiento
Población	Alerta NARANJA Para prepararse	Niveles en descenso	Inundación por rompimiento margen derecha
Rompedero	Alerta AMARILLA Para informarse	Niveles estables	Inundación por rompimiento margen izquierda (Mojana)
Confluencia	Sin alerta	Tránsito de creciente	

PRONÓSTICO PARA EL 10 Y 11 DE AGOSTO



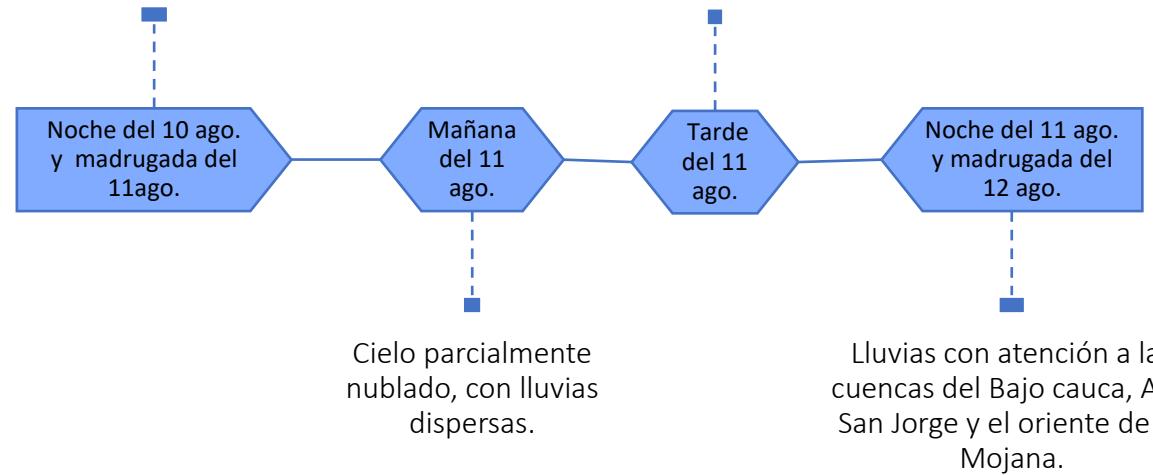
ACUMULADO DEL 10 AL 11 DE AGOSTO



ACUMULADO DEL 11 AL 12 DE AGOSTO



Lluvias con tormenta eléctrica en el territorio y las cuencas que la influyen.



Cielo parcialmente nublado, con lluvias dispersas.

Sin llluvias.

Lluvias con atención a las cuencas del Bajo cauca, Alto San Jorge y el oriente de La Mojana.

**Equipo de trabajo Centro regional de Pronostico  
y Alertas Tempranas de LA MOJANA**

Elaborado por:  
**NATALIA MUÑOZ**, Hidróloga  
**AARÓN ROJAS**, Meteorólogo

[www.corpomojana.gov.co](http://www.corpomojana.gov.co)

**Correo Electrónico:**  
[corpomojana@corpomojana.gov.co](mailto:corpomojana@corpomojana.gov.co)  
Cra. 21 # 21 A – 44 San Marcos - Sucre  
Teléfono: (+575) 295 5347

**YOLANDA GONZALEZ HERNÁNDEZ,**

Directora General IDEAM.

**MARTHA CECILIA CADENA,**

Jefe Oficina del Servicio de Pronósticos y Alertas

[www.ideam.gov.co](http://www.ideam.gov.co)

**Correos electrónicos:**

[servicio@ideam.gov.co](mailto:servicio@ideam.gov.co),

[alertas@ideam.gov.co](mailto>alertas@ideam.gov.co)

Calle 25 d # 96b - 70, piso 3. Bogotá, D.C.

Teléfono: 307 5625 ext. 1334 - 1336.

**LILIANA QUIROZ**, Directora General de la Corporación para el Desarrollo Sostenible de La Mojana y el San Jorge-CORPOMOJANA.

**RAQUEL GARAVITO**, Gerente del Fondo Adaptación

**JIMENA PUYANA**, Gerente Nacional de Desarrollo Sostenible del PNUD